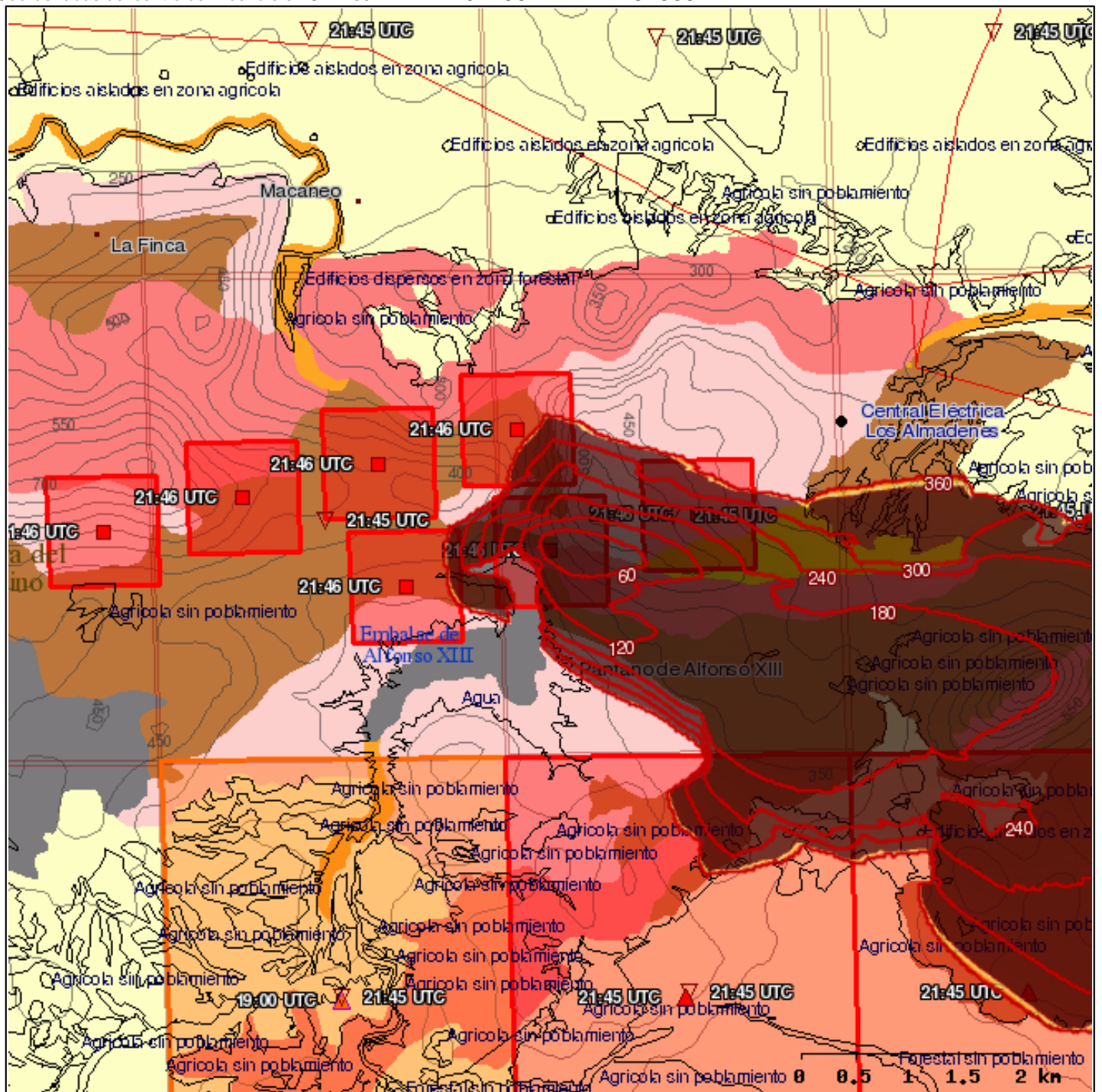




Informe de simulación

Comienzo del incendio el 07-09-2010 a las 23:46h

Coordenadas del centro del incendio en UTM-30: **X: 622952 Y: 4231539**



Parámetros de simulación

Humedad de Combustible Vivo	Horas	23h	00h	01h	02h	03h	04h	05h	06h	
	H.C.F.Muerto (%)		7	9	9	9	11	11	11	11
30.0 %	Mod.Viento (Km/h)		23	21	22	24	25	24	23	22
	Dir.Viento (º)		273	283	284	286	286	282	287	290
			→	→	→	→	→	→	→	→

Características de la zona

Coordenadas (UTM-30)	Municipio	Pendiente media	Orientación media	Modelo de combustible predominante
X: 622952 Y: 4231539	Calasparra	22.0 %	S-SO (181-210º)	Mod-4 2152.4 Ha. (63.0%)

Resultado de la simulación

Superficie afectada	Dirección dominante de máxima propagación	Velocidad media de propagación	Longitud de llama media
3420.68 Ha.	E-SE(91-120°) (93.1%)	61.4 m/min	722.0 cm
Superficie afectada	Tipo de vegetación		
2246.7 Ha.	Pinus halepensis		
542.2 Ha.	Cultivos agrícolas		
442.0 Ha.	Stipa tenacissima		
188.6 Ha.	Rosmarinus officinalis		
1.1 Ha.	Agua		

Combustibles afectados (Ha.) y porcentaje sobre el total de la superficie quemada

Minuto	Mod-1	Mod-2	Mod-3	Mod-4	Mod-5	Mod-6
30	----	----	----	0.28 0.1 %	6.64 0.2 %	2.76 0.1 %
60	----	0.16 0.1 %	----	1.12 0.1 %	8.96 0.3 %	8.52 0.3 %
90	----	3.48 0.2 %	----	2.28 0.1 %	9.2 0.3 %	8.92 0.3 %
120	----	5.8 0.2 %	----	23.08 0.7 %	16.96 0.5 %	8.88 0.3 %
150	----	7.24 0.3 %	----	156.12 4.6 %	32.92 1.0 %	12.68 0.4 %
180	23.16 0.7 %	8.92 0.3 %	----	252.48 7.4 %	43.16 1.3 %	21 0.7 %
210	69.32 2.1 %	9.32 0.3 %	----	280.52 8.3 %	70.76 2.1 %	24.56 0.8 %
240	36.16 1.1 %	11.32 0.4 %	4.64 0.2 %	444.68 13.0 %	28.84 0.9 %	25.16 0.8 %
270	64.16 1.9 %	14.6 0.5 %	49.24 1.5 %	267.6 7.9 %	3.36 0.1 %	28.96 0.9 %
300	88.04 2.6 %	15.68 0.5 %	31.68 1.0 %	281.64 8.3 %	4.76 0.2 %	32.84 1.0 %
330	116.84 3.5 %	22.36 0.7 %	19.92 0.6 %	226.76 6.7 %	15.44 0.5 %	29.96 0.9 %
360	135.96 4.0 %	2.16 0.1 %	18.28 0.6 %	215.88 6.4 %	30.28 0.9 %	34.32 1.1 %
Total	533.6 Ha. 15.7%	101.0 Ha. 3.0%	123.8 Ha. 3.7%	2152.4 Ha. 63.0%	271.3 Ha. 8.0%	238.6 Ha. 7.0%

Velocidad de propagación (m/min) y porcentaje sobre el total de la superficie quemada

Minuto	content	1-5	6-15	16-25	26-35	36-50	51-65	66-80	81-100	Media (m/min)	
0											
30	----	----	0.1	0.2	0.1	0.1	----	----	0.1	27.8	
60	----	----	0.2	0.2	0.2	0.1	----	0.1	0.1	23.5	
90	----	----	0.4	0.2	0.2	0.1	----	0.1	0.1	24.1	
120	0.1	----	0.4	0.5	0.1	0.1	----	0.2	0.5	45.6	
150	0.1	----	0.4	1.0	0.2	0.1	0.1	0.3	4.3	69.2	
180	0.8	----	0.6	1.5	0.5	0.3	0.1	0.1	6.6	72.9	
210	0.9	----	0.7	3.0	1.1	0.4	0.1	0.1	7.4	67.9	
240	0.6		0.9	0.8	0.8	0.4	0.3	0.1	0.1	12.5	74.3
270	0.6		1.9	1.1	0.4	0.1	1.4	0.1	0.5	6.9	62.3
300	0.3		2.6	1.2	0.5	0.1	0.9	0.2	1.8	6.3	58.3
330	0.5		3.5	1.3	0.8	0.1	0.5	0.5	1.7	4.3	49.6
360	0.4		4.0	1.1	1.0	----	0.4	1.4	1.4	3.4	45.9
Total	100>4.0 %	%	12.8 %	7.7 %	9.5 %	2.6 %	4.1 %	2.2 %	5.8 %	51.8 %	61.4 m/min

Longitud de llama (cm) y porcentaje sobre el total de la superficie quemada

Minuto	1-49	100-149	150-199	200-249	250-299	300-399	400-499	Media (cm)
30	----	----	0.1	0.1	0.1	0.2	0.1	326.7
60	----	----	0.2	0.1	0.1	0.2	----	299.0
90	----	----	0.4	0.1	0.2	0.2	----	312.8
120	----	----	0.3	0.2	0.4	0.2	----	578.3
150	----	----	0.4	0.3	0.7	0.4	0.1	850.5
180	----	0.7	0.6	0.3	0.5	0.8	0.2	847.8
210	----	2.1	0.7	0.3	0.3	1.7	0.3	760.7
240	0.9	0.2	0.8	0.2	0.3	0.7	0.2	876.2
270	1.9	----	1.1	0.3	0.1	1.3	0.2	721.3
300	2.6	----	1.2	0.3	0.1	0.6	0.4	690.4
330	3.5	----	1.3	0.3	0.4	0.5	0.3	592.5
360	4.0	----	1.1	0.1	0.9	0.3	0.4	554.7
Total	12.8 %	2.9 %	7.7 %	2.1 %	3.5 %	6.6 %	1.7 %	722.0 cm

Dirección de propagación (º) y porcentaje sobre el total de la superficie quemada

Minuto	N-NE (0-30º)	NE (31-60º)	NE-E (61-90º)	E-SE (91-120º)	SE (121-150º)	SE-S (151-180º)	S-SO (181-210º)	SO (211-240º)	O-NO (271-300º)	NO (301-330º)	NO-N (331-360º)
30	----	----	0.2	0.1	----	----	0.0	----	----	----	----
60	----	0.0	0.3	0.3	0.0	----	----	----	----	----	----
90	----	0.1	0.2	0.5	0.0	----	----	----	----	----	----
120	----	0.1	0.2	1.2	0.1	----	----	----	----	----	----
150	0.0	0.1	0.2	5.6	0.1	0.0	----	----	----	----	----
180	0.0	0.1	0.3	9.3	0.4	0.0	----	----	----	----	----
210	0.1	0.2	0.5	12.0	0.3	0.1	----	0.0	0.0	0.0	0.0
240	0.0	0.0	0.3	15.4	0.2	0.0	----	----	----	0.0	0.1
270	0.0	0.0	0.2	11.9	0.4	----	0.0	----	----	----	0.0
300	0.0	0.0	0.1	12.6	0.5	----	0.0	----	0.0	----	0.0
330	----	----	0.1	11.9	0.6	----	----	----	----	----	----
360	----	----	0.1	12.4	0.3	----	----	----	----	----	----
Total	0.2 %	0.7 %	2.7 %	93.1 %	2.9 %	0.2 %	0.0 %	0.0 %	0.0 %	0.0 %	0.1 %

Poblamiento

Municipio	Tipo	Población afectada
Cieza	Edificios aislados en zona agrícola	5
Cieza	Agua	0
Cieza	Agrícola sin poblamiento	0
Calasparra	Agua	0